

Bonnes pratiques évaluatives : grille d'analyse

Cohérence avec les objectifs et résilience à l'intelligence artificielle générative (IAg)

Alignement pédagogique

L'**alignement pédagogique** assure la cohérence d'un cours en visant l'arrimage entre les objectifs d'apprentissage, les modalités d'enseignement et apprentissage proposées, de même que les évaluations choisies.



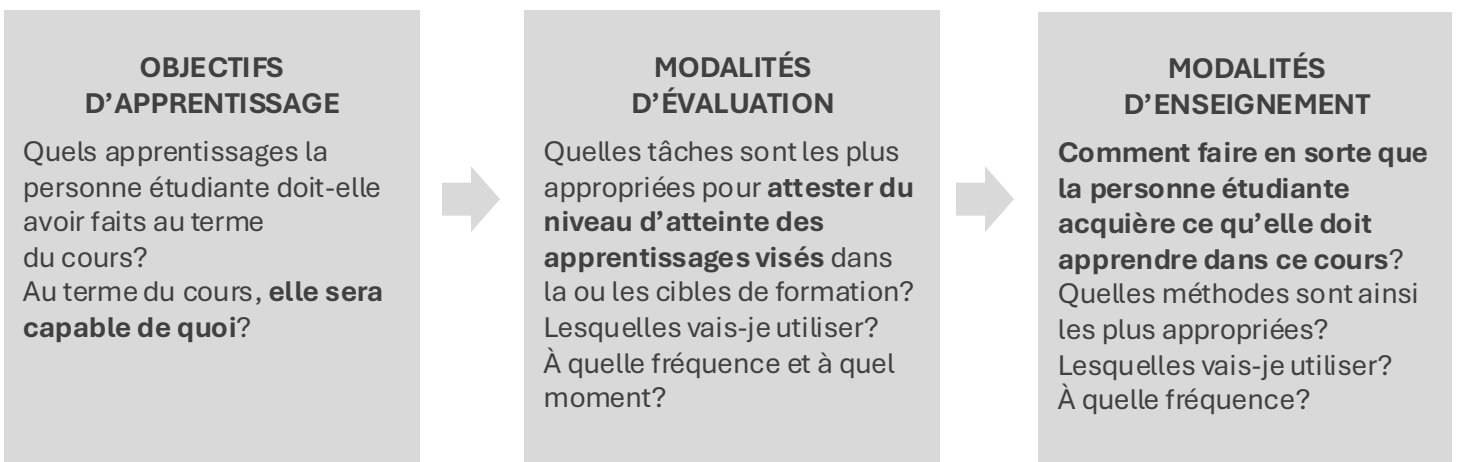
Les objectifs d'apprentissage

Comment déterminer les objectifs d'apprentissage?

Pour vous aider à déterminer les objectifs d'apprentissage, posez-vous la question suivante :

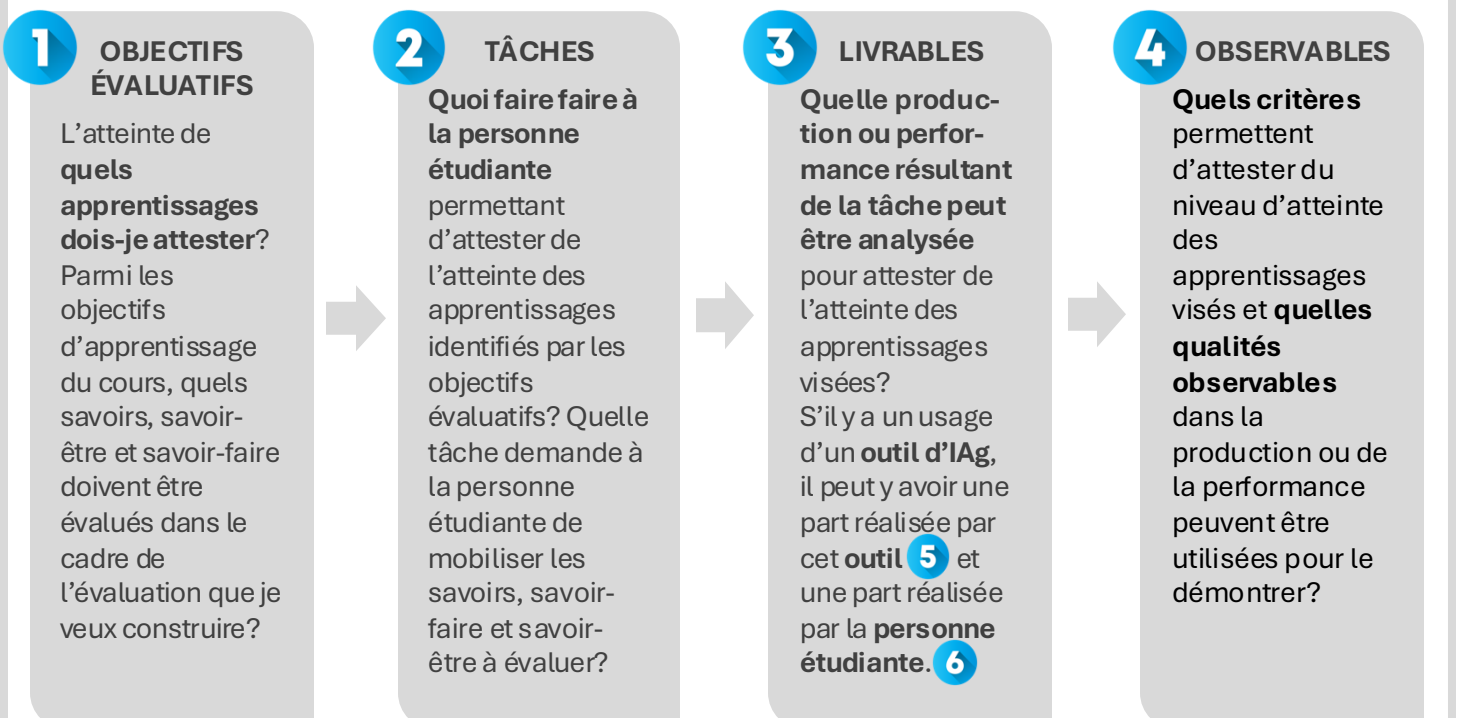
- Qu'est-ce que la **personne étudiante devrait être capable de** faire à la fin de mon cours?

Pour y répondre, nous suggérons en premier lieu de comprendre comment votre cours contribue au programme dans lequel il s'insère. En regardant votre programme dans sa globalité, vous serez en mesure de structurer votre cours afin qu'il soit cohérent avec le parcours prévu par le programme. En deuxième lieu, les cibles de formation apparaissant sur la fiche signalétique du cours vous orientent sur les apprentissages que devrait faire la personne étudiante. Ces cibles permettent de préciser les savoirs, les savoir-faire et les savoir-être qui composent le cours.



MODALITÉS D'ÉVALUATION : PRINCIPE DE COHÉRENCE ET DE RIGUEUR

- Ce que j'observe est-il cohérent avec ce que devrait faire la personne étudiante?
- Est-il probable que plusieurs évaluateurs porteraient le même jugement sur un même livrable?
- Est-ce que les outils d'évaluation sont réfléchis de manière à permettre une forme d'équité?



Bonnes pratiques évaluatives : grille d'analyse

Cohérence avec les objectifs et résilience à l'intelligence artificielle générative (IAg)



Est-ce que j'évalue ce que je veux évaluer?

OBJECTIFS ÉVALUATIFS

Les qualités du livrable (4) permettent-elles d'attester du niveau d'atteinte des apprentissages ciblés (1)?

OUI

Très bien! J'évalue de manière cohérente et rigoureuse.

Question à se poser

Action à poser^a

Ça devrait bien aller!



NON

LIVRABLE

Le livrable (3) permet-il d'observer la mobilisation des savoirs, savoir-faire et savoir être ciblés dans les objectifs évaluatifs (1)?

OUI

Je devrais modifier ce que j'observe (4) afin qu'il soit pleinement cohérent avec les objectifs évaluatifs (1).

TÂCHE

La tâche demandée (2) demande-t-elle de mobiliser les savoirs, savoir-faire et savoir être ciblés dans les objectifs évaluatifs (1)?

NON

NON

Je devrais proposer une nouvelle tâche (2) afin qu'elle permette d'attester de l'atteinte des objectifs évaluatifs (1).

OUI

Je devrais modifier le livrable (3) afin qu'il soit pleinement cohérent avec les objectifs évaluatifs (1).

^a Redémarrez le processus de réflexion pour tenir compte des modifications.

Est-ce que mon évaluation est vulnérable aux outils d'IAg?

Une évaluation résiliente aux outils d'IAg est une évaluation pour laquelle l'existence de l'IAg n'interfère pas avec la capacité d'attester de façon rigoureuse le niveau d'atteinte des apprentissages à réaliser.

La qualité évaluée du livrable (4) demandé pourrait-elle provenir de tâches réalisées par des outils d'IAg?

NON

Très bien! Mon évaluation est résiliente à l'IAg.

OUI

La qualité évaluée du livrable (4) demandé pourrait-elle se limiter à la part du travail réalisée par la personne étudiante (6)?

NON

Pour cette tâche (2), serait-il possible de produire un livrable (3) pour lequel la part de l'IAg (5) et celle de la personne étudiante (6) sont distinguables?

NON

Je devrais modifier la tâche (2) ou le contexte de l'évaluation^b pour que les parts de l'IAg (5) et de la personne étudiante (6) soient distinguables dans le livrable (3).

OUI

OUI

Je devrais modifier les critères d'évaluation pour permettre d'évaluer seulement la part réalisée par la personne étudiante (6).

Je devrais modifier le livrable (3) pour permettre d'évaluer les apprentissages visés par les objectifs (1) et tenir compte de l'utilisation de l'IAg.

^b Examinez la possibilité de modifier le contexte (p. ex., en ligne vs en présence, individuel vs en équipe, numérique vs papier ou oral, sujet imposé vs choix, différents livrables, etc.).



Côté, J.-A. et Cabana, M. (2024). Bonnes pratiques évaluatives : grille d'analyse. Service de soutien à la formation, Université de Sherbrooke. Sous licence [CC BY 4.0](https://creativecommons.org/licenses/by/4.0/).

Source des images : [Freepik](https://www.freepik.com) et [High Quality Icons](https://www.flaticon.com), disponibles sous la licence de contenu sur [flaticon.com](https://www.flaticon.com).